

# 吉川市から「ひとりぼっち」をなくそう

《ふれあい☆あんしん☆レストラン》

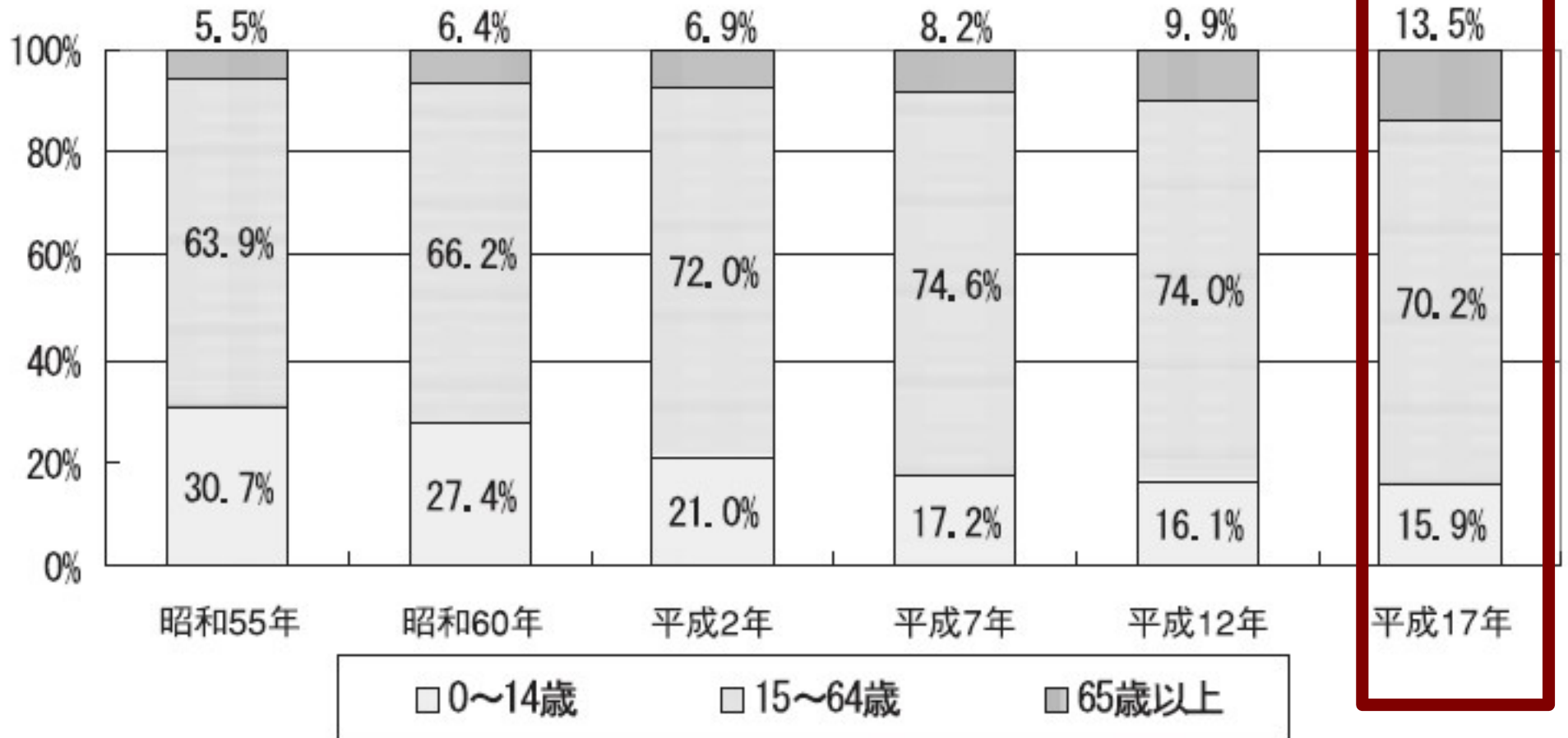


表 人口・世帯数の推移及び増加率 (吉川市)

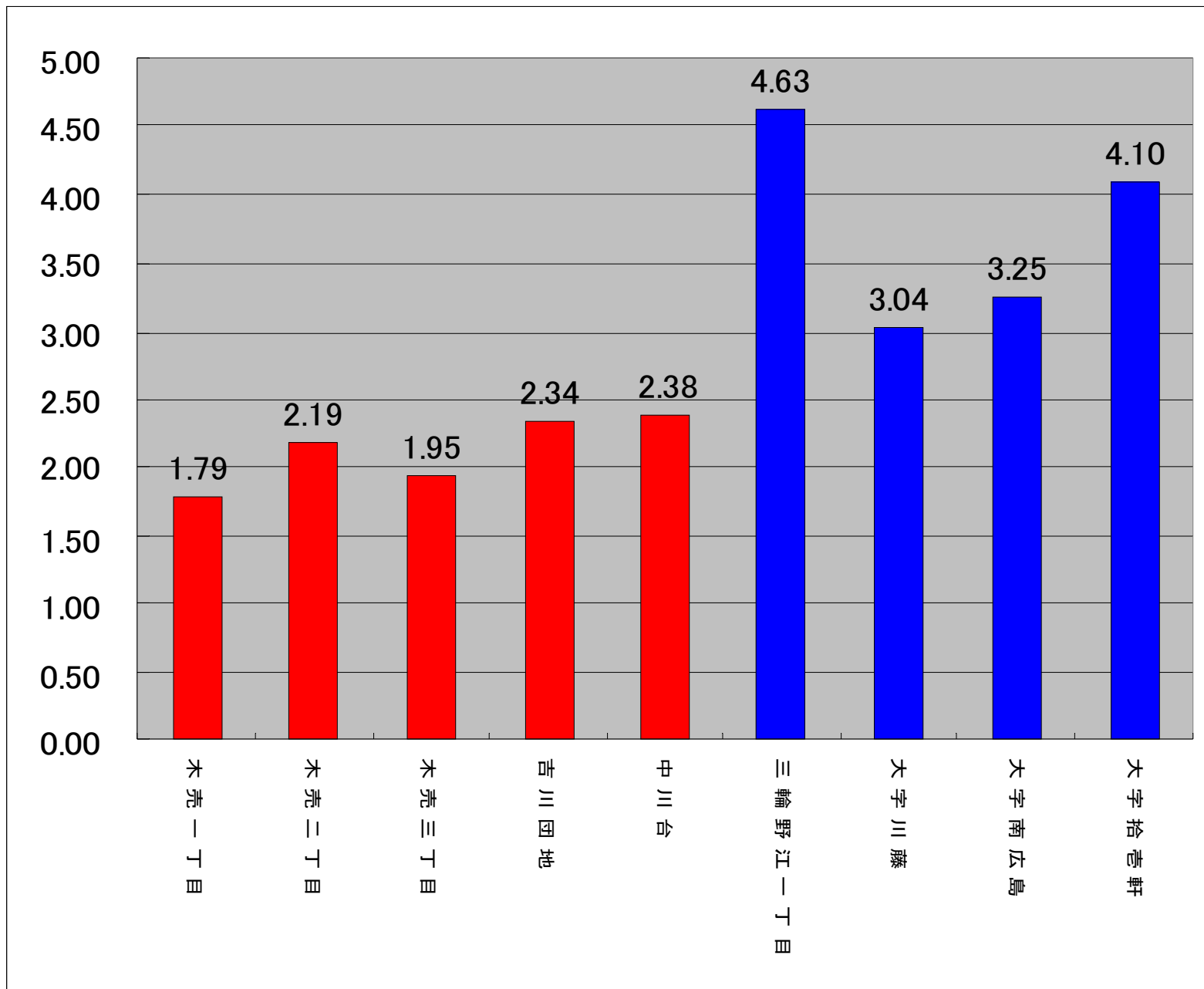
	昭和 35年	昭和 40年	昭和 45年	昭和 50年	昭和 55年	昭和 60年	平成 2年	平成 7年	平成 12年	平成 17年
人口	16,300	16,761	18,524	30,785	38,894	43,616	48,935	52,705	56,673	60,284
世帯数	2,673	2,990	3,747	7,556	9,912	11,379	13,665	15,931	18,335	20,428
世帯人員	6.10	5.61	4.94	4.07	3.92	3.83	3.58	3.31	3.09	2.95
前5年人口増加率	-0.3%	2.8%	10.5%	66.2%	26.3%	12.1%	12.2%	7.7%	7.5%	6.4%
前5年世帯増加率	4.2%	11.8%	25.3%	101.6%	31.2%	14.8%	20.1%	16.6%	15.1%	11.3%

資料：国勢調査

図 年齢別人口割合の推移 (吉川市)



# 吉川団地・中川台地域の世帯人口が少ない(H17年度)



# 「ひとりぼっち」をなくそう

集う・食べる・語る

コミュニティ・レストラン



# 安心して口にできる地元産の食材の提供



# コミュニティの場を提供



# おあしすで開業の利点

---

- 市民のコミュニティの場としてふさわしい  
(利用目的が一致)
- すでにサークル活動の場となっている  
(人材の発掘)
- 家賃や水光熱費などの固定費がかからない
- 食器・テーブルなど設備に初期費用がかからない。

ワンコインです！



お料理大好き！



バスで送迎！



手づくり品販売します



